

SOLUTIONS HYBRIDES

POMPES À CHALEUR AIR/EAU HYBRIDE POUR CHAUFFAGE

EASYLIFE

HPX2 SPLIT

Le **+** produit

Unité intérieure extrêmement compacte et prix extrêmement bas



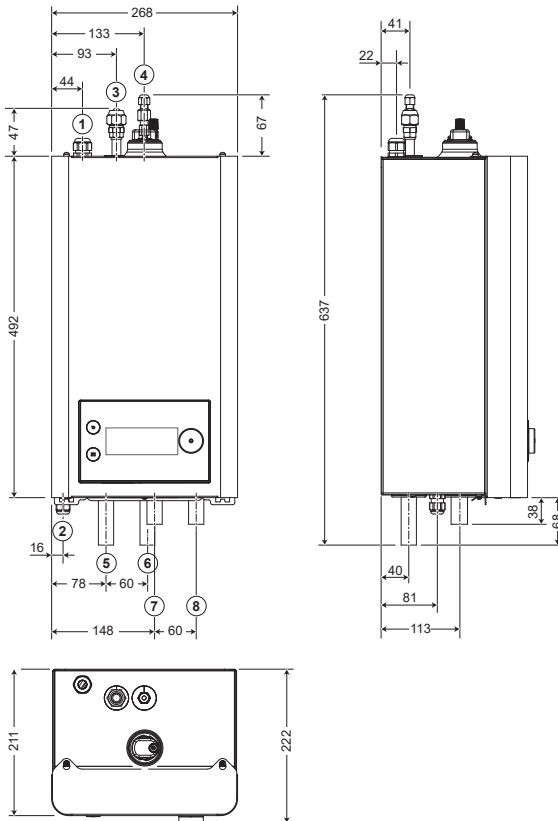
Pompe à chaleur air/eau en version hybride, composée d'une unité extérieure AWHPT et d'un module hydraulique intérieur HPX2 SPLIT:

- Unité intérieure extrêmement compacte
- Prix extrêmement bas
- Peut être combiné avec n'importe quelle chaudière, contrôle la chaudière par marche/arrêt ou OpenTherm
- Idéal pour les habitations existantes

- Installation simple et rapide
- Disponible en version 4 kW ou 6 kW
- L'unité intérieure HPX2 SPLIT se compose de : Condenseur, débitmètre, pompe de circulation, cylindre d'équilibre, capteur de pression, purgeur d'air et commande E-Pilot avec une régulation en fonction de la température extérieure
- La sonde extérieure est incluse.
- Colisage : 2 colis

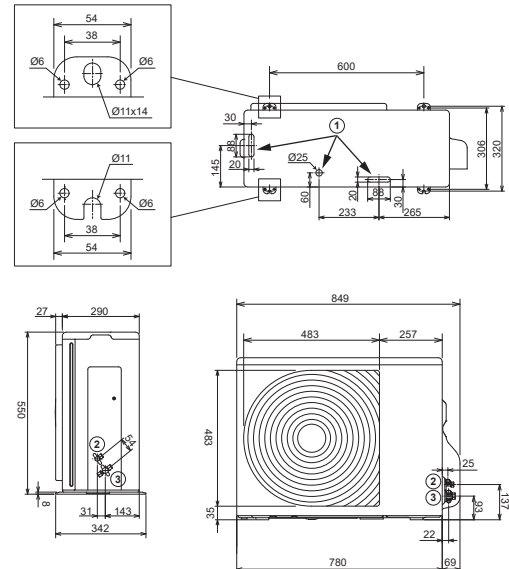
DIMENSIONS PRINCIPALES (mm et pouces)

MODULE INTÉRIEUR HPX2 SPLIT

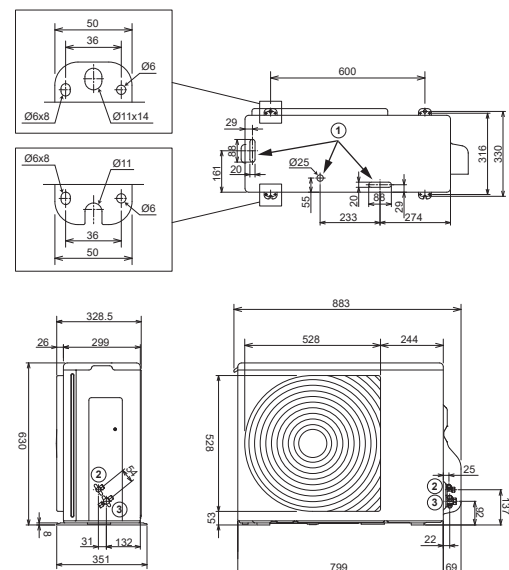


- ① Sortie pour câbles d'alimentation (module extérieure)
- ② Sortie pour câbles d'alimentation (module extérieure)
- ③ Raccord pour réfrigérant - tuyau de gaz: Ø HPX2 Split 4 kW: 3/8" - 6 kW: 1/2"
- ④ Raccord pour réfrigérant - ligne liquide: Ø de raccordement 1/4"
- ⑤ Retour raccordement de la chaudière Ø 22mm
- ⑥ Départ raccordement de la chaudière Ø 22mm
- ⑦ Retour circuit de chauffage Ø 22mm
- ⑧ Départ circuit de chauffage Ø 22mm

MODULE EXTÉRIEUR AWHPT 4 MR



MODULE EXTÉRIEUR AWHPT 6 MR



- ① Trous de drainage de l'eau de condensation
- ② Raccordement réfrigérant - ligne liquide 1/4"
- ③ Raccord pour réfrigérant - tuyau de gaz 4 MR: 3/8" - 6 MR: 1/2"

CARACTÉRISTIQUES TECHNIQUES

Temp. limites de service en mode chaud :
 • Eau : + 18 °C / + 55 °C
 • Air ext. : -15 °C / + 20 °C

Temp. limites de service en mode rafraîchissement :
 • Eau : + 17 °C / + 25 °C
 • Air ext. : + 10 °C / + 45 °C

Pression maxi. de service : 3 bar
 Temp. maxi. de service : 70 °C

HPX2 SPLIT

MODÈLE

4

6

CARACTÉRISTIQUES TECHNIQUES

Puissance thermique pour point de fonctionnement A7/W35 (3)	kW:	4,14	6,14
COP à A7/W35 (3)		4,5	4,54
Puissance thermique pour point de fonctionnement A-7/W35 (5)	kWe:	0,92	1,35
Puissance électrique absorbée à A2/W35	kW:	2,78	4,43
COP à A2/W35		3,34	3,44
Puissance électrique absorbée à A2/W35	kWe:	0,83	1,29
Puissance frigorifique à A35/W18 (4)	kW:	3,97	4,69
EER à A35/W18 (4)		4,28	4,09
Puissance électrique absorbée à A35/W18 (4)	kWe:	0,91	1,15
Débit d'eau nominal (ΔT = 5 K)	m ³ /h:	0,72	1,06

GÉNÉRAL

Liaison frigorifique	pouce:	1/4 - 3/8	1/4 - 1/2
Fluide frigorigène R32	kg:	0,48	0,98
Tension d'alimentation module intérieur	V:	230	230
Câblage module intérieur	mm ² :	3Gx1,5	3Gx1,5
Protection disjoncteur courbe C groupe extérieur	A:	10	16
Tension d'alimentation module extérieur	V:	230	230
Câblage module extérieur	mm ² :	4Gx1,5 (depuis le module intérieur)	4Gx1,5 (depuis le module intérieur)
Poids module intérieur	kg:	16	17
Poids module extérieur	kg:	39	45
Max. voorgevulde lengte (zonder navulling)	m:	7	10
Longueur min-max	m:	3-20	3-30

PERFORMANCES SAISONNIÈRES

Classe d'efficacité énergétique pour le chauffage des locaux		A++	A++
Efficacité énergétique saisonnière pour le chauffage des locaux (ns)	%:	170	166
Niveau de puissance acoustique, à l'intérieur et l'extérieur (LWA)	dB:	37-53	37-57

(1) Puissance sonore (Lwa) rayonnée par le module intérieure - Test réalisé conformément à la norme EN 12102, conditions de température: air 7 °C, eau 55 °C.
 (2) Puissance sonore (Lwa) rayonnée par le module extérieure - Test réalisé conformément à la norme EN 12102, conditions de température: air 7 °C, eau 55 °C.
 (3) Mode chauffage: température de l'air extérieur +7 °C, température de l'eau à la sortie +35 °C. Performances selon EN 14511-2.
 (4) Puissance frigorifique: température de l'air extérieur +35 °C, température de l'eau à la sortie +18 °C. Performances selon EN 14511-2.

HPX2 SPLIT

4

6

HPX2 SPLIT

RÉF.:

20065986

20065987